



ТЕРРИТОРИАЛЬНЫЙ ОРГАН
ФЕДЕРАЛЬНОЙ СЛУЖБЫ
ГОСУДАРСТВЕННОЙ СТАТИСТИКИ
ПО ЗАБАЙКАЛЬСКОМУ КРАЮ

Строительная деятельность в Забайкальском крае



2022 год

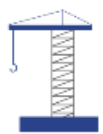


ТЕРРИТОРИАЛЬНЫЙ ОРГАН
ФЕДЕРАЛЬНОЙ СЛУЖБЫ
ГОСУДАРСТВЕННОЙ
СТАТИСТИКИ ПО
ЗАБАЙКАЛЬСКОМУ КРАЮ

Строительная деятельность в Забайкальском крае

2022 год

- 01 ОБЪЕМ РАБОТ, ВЫПОЛНЕННЫХ
ПО ВИДУ ДЕЯТЕЛЬНОСТИ
«СТРОИТЕЛЬСТВО»
- 02 ВВОД В ДЕЙСТВИЕ ЗДАНИЙ
- 03 ВВОД В ДЕЙСТВИЕ МОЩНОСТЕЙ
И ОБЪЕКТОВ
- 04 ВВОД В ДЕЙСТВИЕ ЖИЛЫХ
ДОМОВ

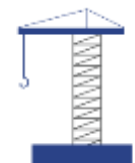


ОБЪЕМ РАБОТ, ВЫПОЛНЕННЫХ ПО ВИДУ ДЕЯТЕЛЬНОСТИ «СТРОИТЕЛЬСТВО»

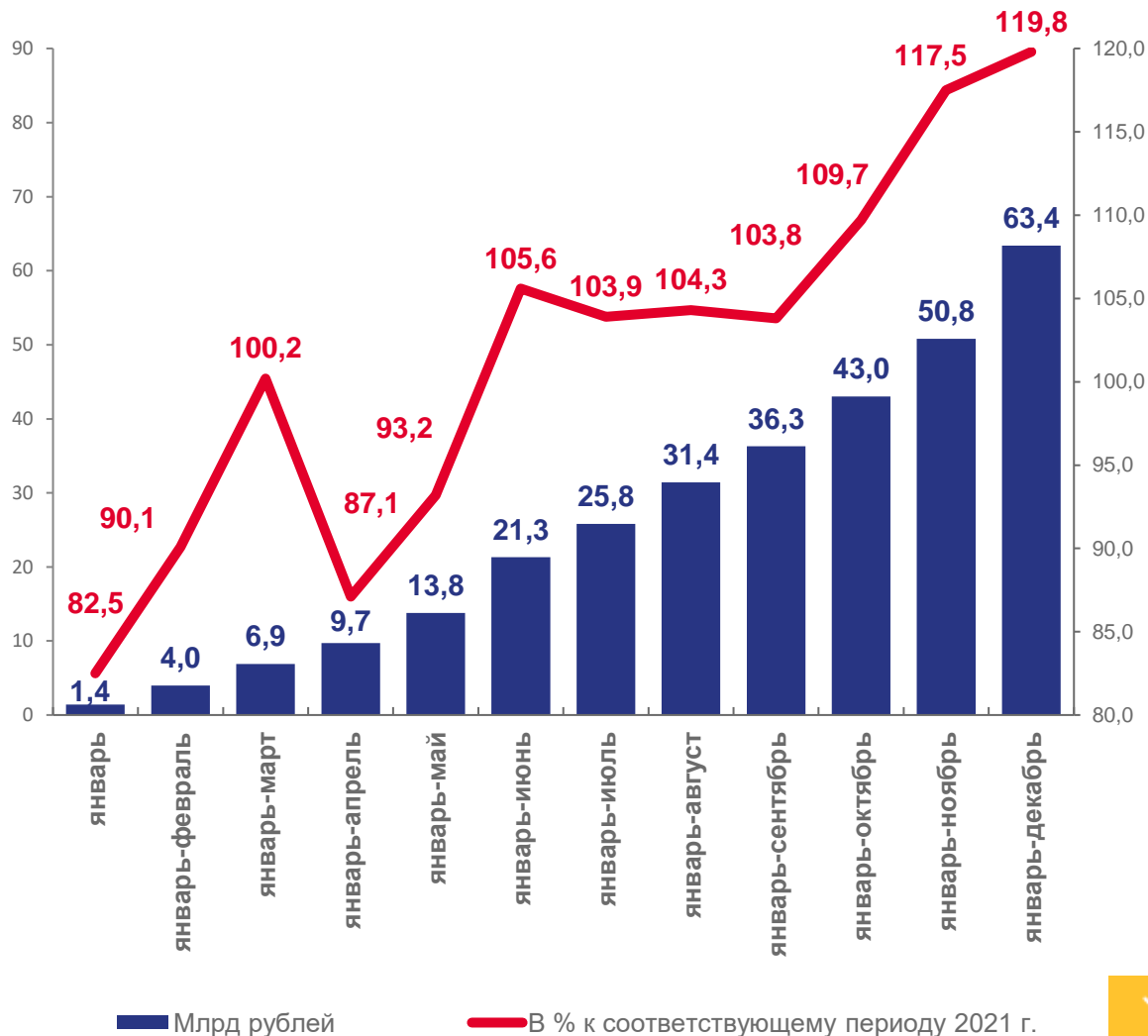
2022 год

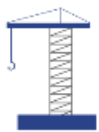


63,4 млрд рублей



119,8% к 2021 г.

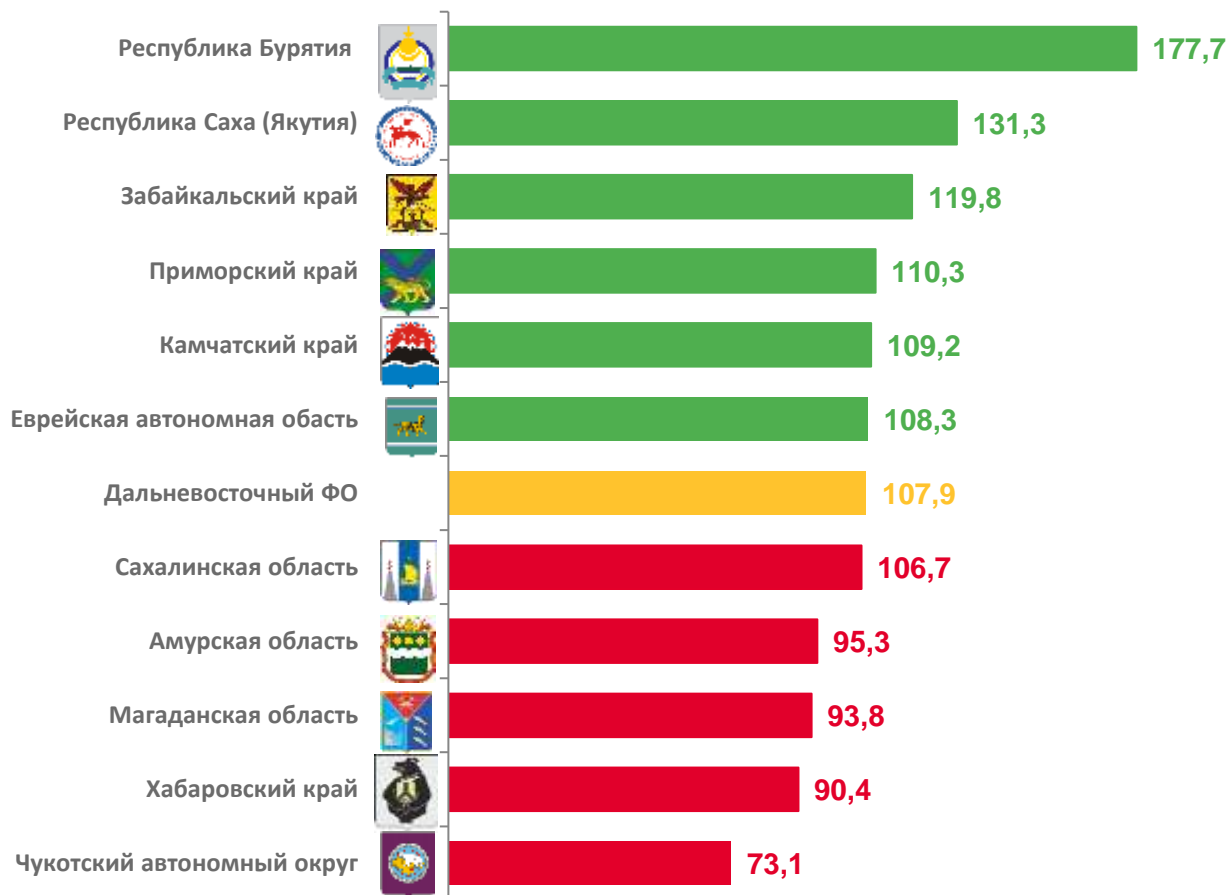




ОБЪЕМ РАБОТ, ВЫПОЛНЕННЫХ ПО ВИДУ ДЕЯТЕЛЬНОСТИ «СТРОИТЕЛЬСТВО»

2022 г. в процентах к 2021 г.

Регионы ДВФО с наибольшими и наименьшими значениями



6 регионов

значение показателя
больше, чем по ДВФО

5 регионов

значение показателя
меньше, чем по ДВФО



ВВОД В ДЕЙСТВИЕ ЗДАНИЙ

2022 год

Количество,
единиц

Общая площадь,
тыс. м²



2028

387,4

Всего введено



1953

317,2

Жилого назначения

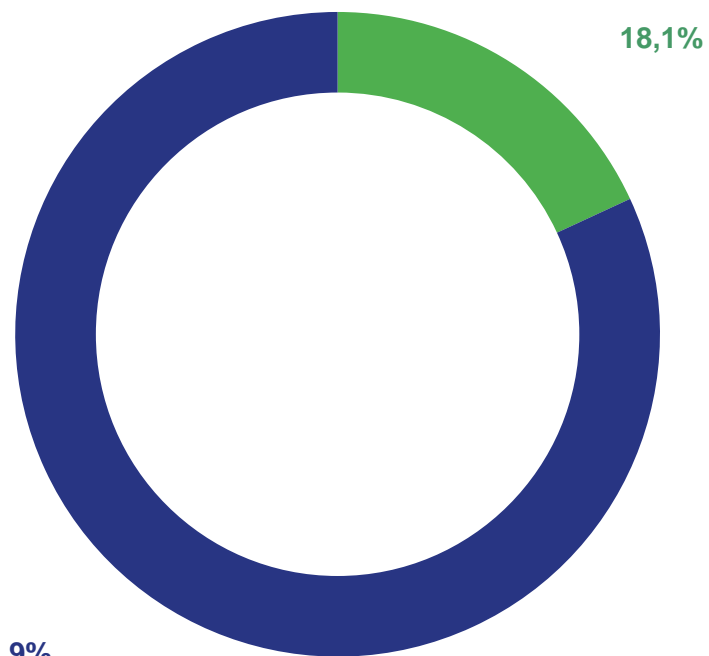


75

70,2

Нежилого назначения

Структура общей площади
введенных в действие зданий,



- Нежилого назначения
- Жилого назначения





ВВОД В ДЕЙСТВИЕ ЗДАНИЙ

2022 год

Количество, единиц Общая площадь, тыс. м²

	75	70,2
Здания нежилого назначения		
	15	14,4
Промышленные		
	3	3,3
Сельскохозяйственные		
	25	13,7
Коммерческие		
	6	9,1
Административные		
	12	25,4
Учебные		
	14	4,3
Другие		

Структура общей площади введенных в действие зданий нежилого назначения,





ВВОД В ДЕЙСТВИЕ МОЩНОСТЕЙ И ОБЪЕКТОВ 2022 год

Мощности производственного назначения



Помещения для содержания крупного рогатого скота

0,2 тыс. мест



Электростанции возобновляемых источников энергии

50 тыс. кВт



Линии электропередачи напряжением 35кВ и выше

3,6 км



Линии электропередачи напряжением до 35кВ

2,5 км



Трансформаторные понизительные подстанции напряжением 35кВ и выше

220,1 тыс. кВт

Объекты социально-культурного назначения



Дошкольные образовательные организации

444 мест



Спортивные залы

1,7 тыс. м²



Плоскостные спортивные сооружения (футбольные поля, игровые площадки и др.)

0,5 тыс. м²



Торгово-офисные центры

0,8 тыс. м²



Физкультурно-оздоровительные комплексы

2 единицы



ВВОД В ДЕЙСТВИЕ ЖИЛЫХ ДОМОВ

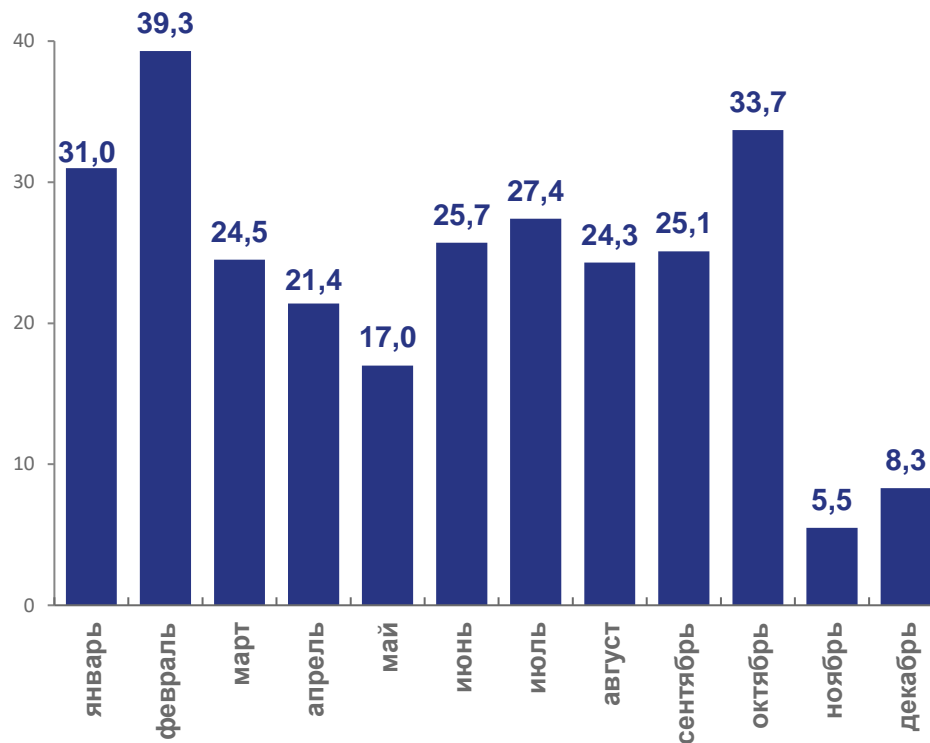
2022 год

Структура формирования



- Индивидуальные застройщики
- Организации-застройщики

Ввод в действие жилых домов



■ Тысяч квадратных метров





ВВОД В ДЕЙСТВИЕ ЖИЛЫХ ДОМОВ

2022 год

Общая площадь, тыс. м² В % к 2021



217,0 ▲ **146,4**

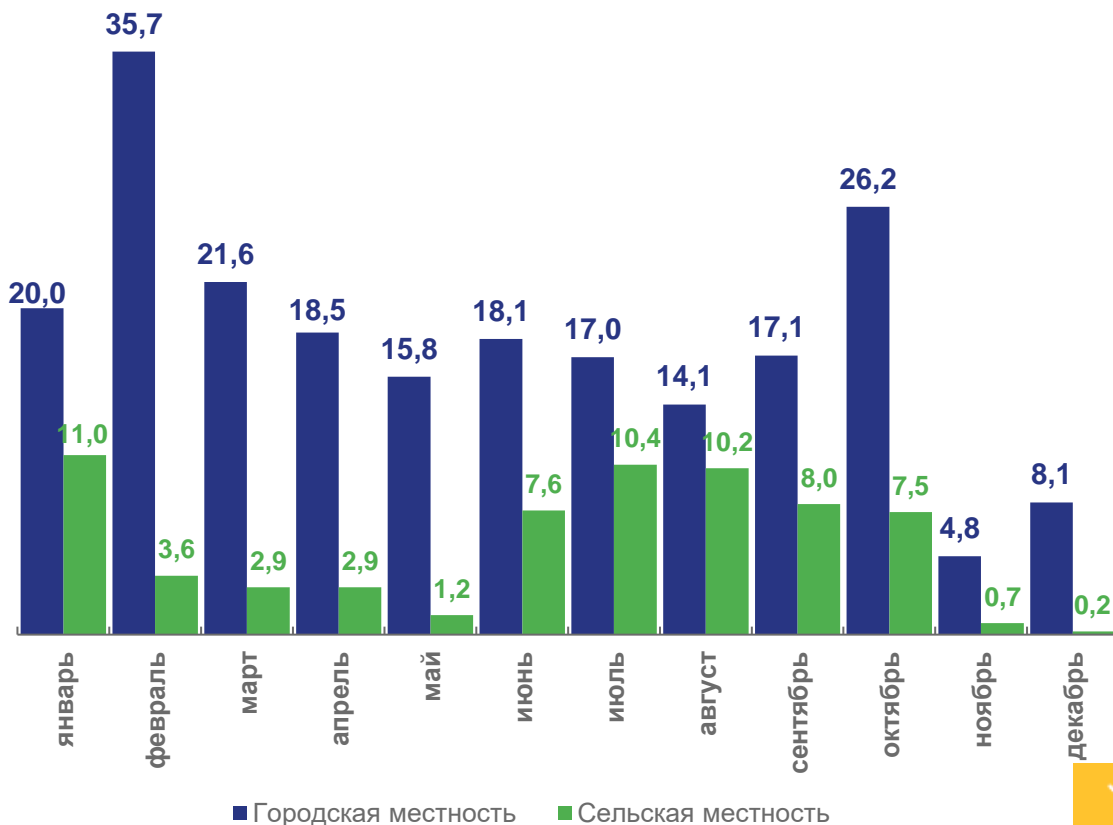
Городская местность



66,2 ▲ **117,8**

Сельская местность

Ввод в действие жилых домов, тыс. м² общей площади жилых помещений





ВВОД В ДЕЙСТВИЕ ЖИЛЫХ ДОМОВ

2022 год

По этажности

Количество, единиц Общая площадь, тыс. м²

	Количество, единиц	Общая площадь, тыс. м ²
Введено всего	1953	283,2
1-3-этажных	1940	229,4
4-этажных	3	4,8
6-7-этажных	2	4,3
9-этажных	4	24,5
10-этажных	2	8,9
12-16-этажных	1	5,1
17 и более этажных	1	6,2

Структура общей площади жилых домов





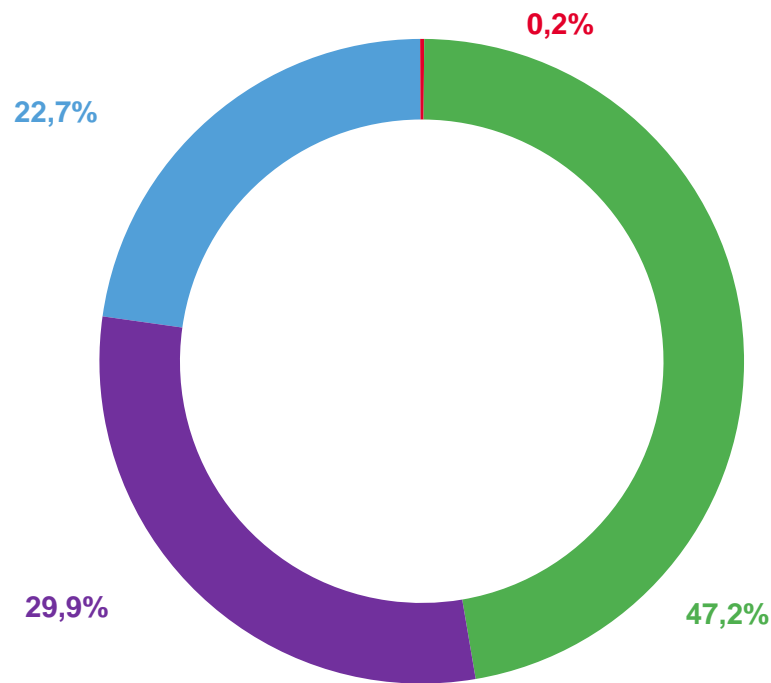
ВВОД В ДЕЙСТВИЕ ЖИЛЫХ ДОМОВ

2022 год

По материалу стен

	Количество, единиц	Общая площадь, тыс. м ²
Введено всего	1953	283,2
 Деревянных	1348	133,6
 Кирпичных и каменных	104	64,2
 Блочных	49	6,5
 Монолитных	44	12,5
 Панельных	6	0,5
 Прочих	402	65,9

Структура общей площади жилых домов



- Каменные и кирпичные
- Панельные
- Деревянные
- Блочные, монолитные, прочие

